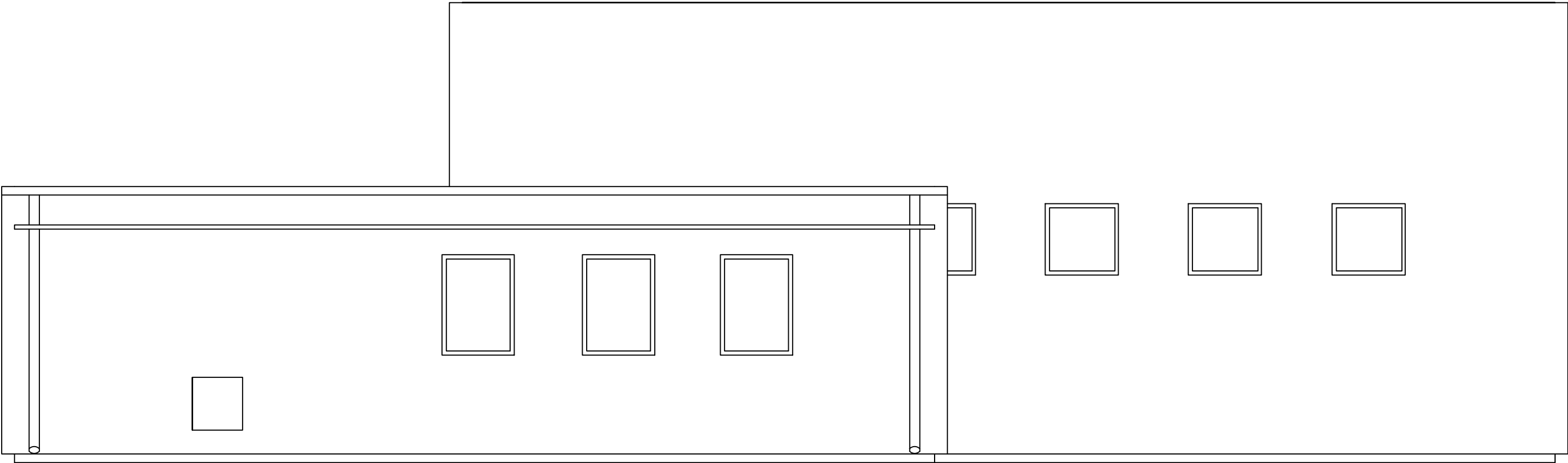


STAN PROJEKTOWANY  
ELEWACJA POŁUDNIOWA  
skala 1:50

- Projektowane wykończenie:
- 1. Tynk cienkowarstwowy w kolorze białym - elewacja budynku
  - 2. Stolarka drzwiowa w kolorze antracytowym
  - 3. Stolarka okienna w kolorze białym



PRACOWNIA <i>DeCADA</i> PROJEKTOWA			
inż. Jędrzej Myszka 77-100 Bytów ul. Ceynowy 12 tel. 609 511 959 Biuro: Kościerzyna ul. Wodna 14			
TEMAT: BUDOWA DWÓCH ZBIORNIKÓW RETENCYJNYCH I REMONT BUDYNKU HYDROFORNI			
LOKALIZACJA: DZ. NR 19 OBR. GÓRKI, GM. KARSIN			
PROJEKTOWAŁ:	NR UPRAWNIEN/ BRANŻA:	PODPIS:	SKALA:
inż. Roman Szyc	268/70 architektoniczna		1:50
			DATA: 12.2022
NAZWA RYSUNKU: STAN ISTNIEJĄCY ELEWACJA POŁUDNIOWA			Rys. Nr A4